

# NCM (523) powder

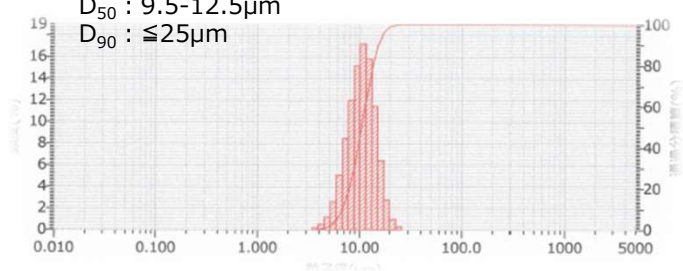
製品名	化学式	主成分組成一例(at比)				粒径一例(μm)		
		Li	Ni	Co	Mn	D10	D50	D90
NCM523	$\text{LiNi}_{0.5}\text{Co}_{0.2}\text{Mn}_{0.3}\text{O}_2$	1.01	0.49	0.20	0.30	6.77	10.49	15.31

不純物一例：ICP [ppm]

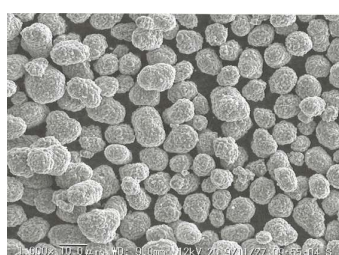
Al<30 , Ca<30 , Cr<5 , Mg<30 , Si<30 , Zn<2

## 粒度分布

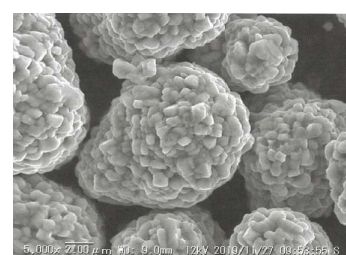
$D_{50}$  : 9.5-12.5μm  
 $D_{90}$  : ≦25μm



## SEM画像

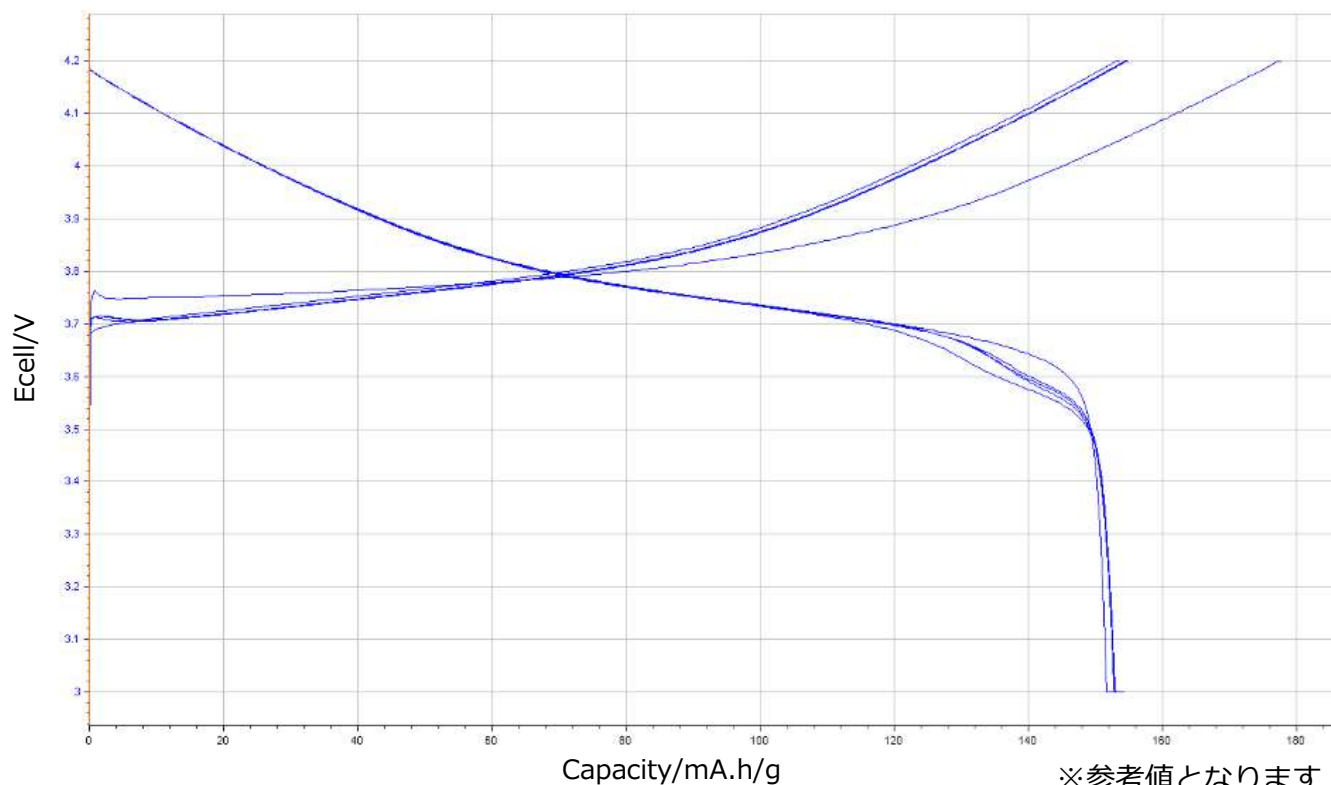


10μm



2μm

## 充放電曲線 (参考)



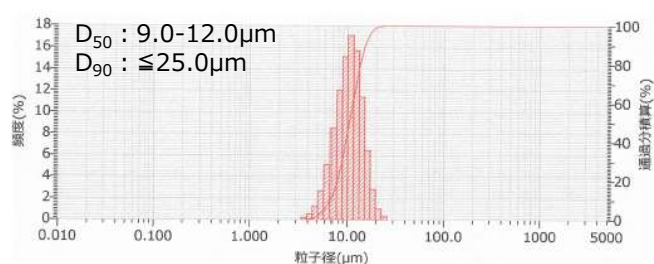
# NCM (622) powder

製品名	化学式	主成分組成一例(at比)				粒径一例(μm)		
		Li	Ni	Co	Mn	D10	D50	D90
NCM622	$\text{LiNi}_{0.6}\text{Co}_{0.2}\text{Mn}_{0.2}\text{O}_2$	1.02	0.59	0.20	0.20	6.75	10.48	15.34

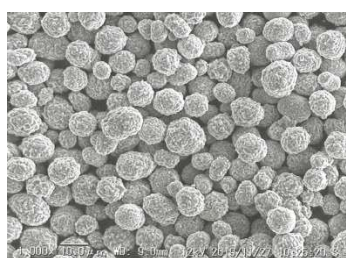
不純物一例：ICP [ppm]

Al<1200, Ca<50, Cr<5, Mg<40, Si<30, Zn<2

## 粒度分布



## SEM画像

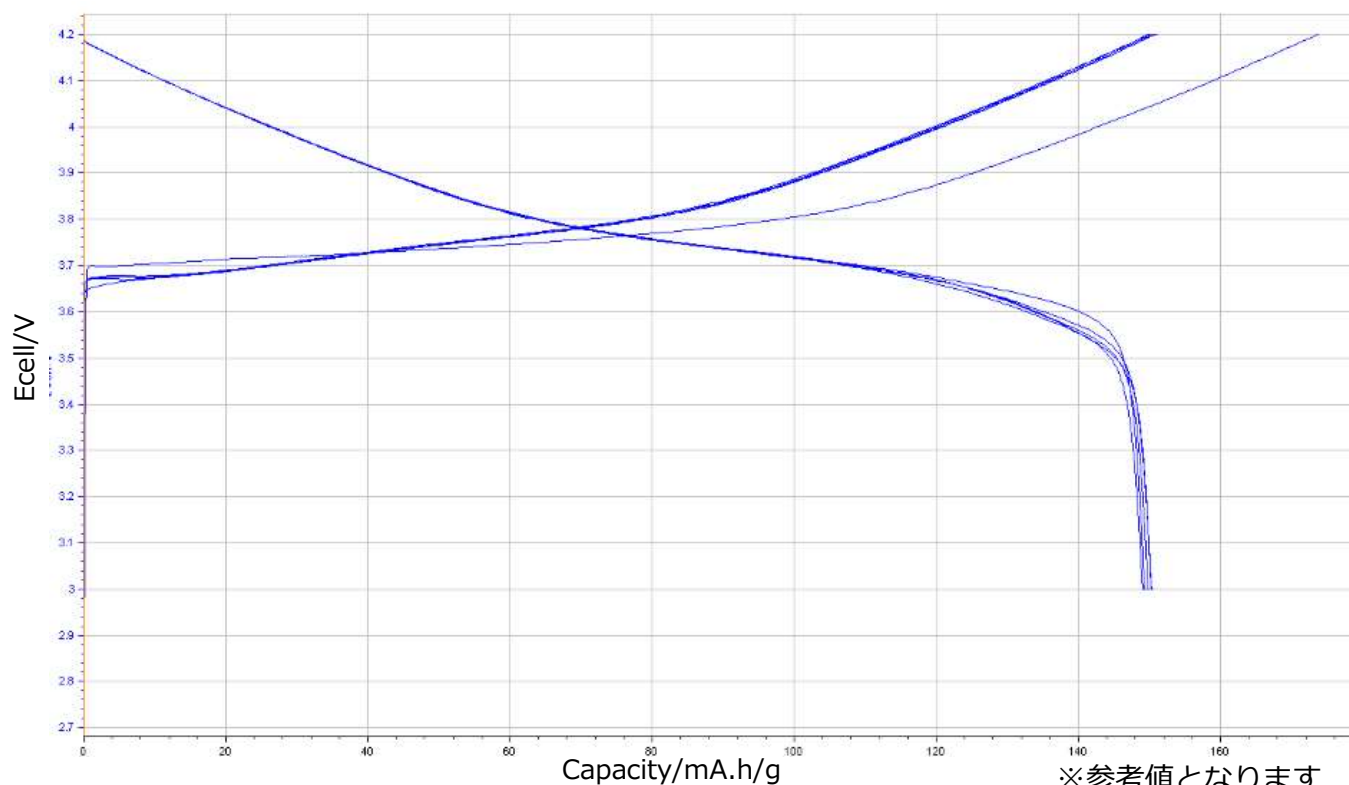


10μm



2μm

## 充放電曲線 (参考)



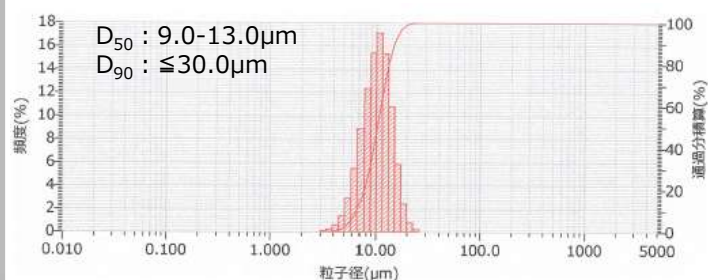
# NCM (811) powder

製品名	化学式	主成分組成一例(at比)				粒径一例(μm)		
		Li	Ni	Co	Mn	D10	D50	D90
NCM811	$\text{LiNi}_{0.8}\text{Co}_{0.1}\text{Mn}_{0.1}\text{O}_x$	1.02	0.82	0.11	0.06	6.60	10.30	15.04

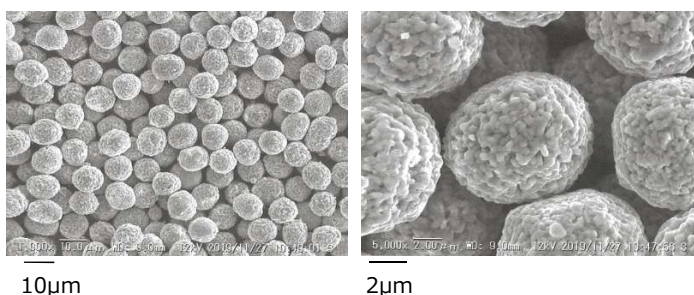
不純物一例：ICP [ppm]

Al<1200, Ca<30, Cr<5, Mg<40, Si<20, Zn<2

## 粒度分布



## SEM画像



## 充放電曲線 (参考)

